

Hagendorn, im April 2020

Messungen mit Blick auf die Reduktion der Lärmemissionen

Liebe Nachbarn

Gerne hoffen wir, dass es Ihnen in dieser nicht einfachen Zeit gut geht.

Das Leben geht, auch unter schwierigen Bedingungen, weiter. Wir für unseren Teil sind weiterhin an der Planung des Innovationsprojekts Gottfried Baumgartner, das dafür sorgen wird, dass die G. Baumgartner AG auch in schwierigen Phasen Bestand haben kann.

Während Gesprächen mit Nachbarn, unter anderem vor, während und nach der amtlichen Informationsveranstaltung Ende Januar, wurde deutlich, dass die Lärmemissionen von Lastwagen und Firmenfahrzeugen eine Belastung darstellen. Wir nehmen dieses Anliegen selbstverständlich ernst.

Damit die Lärmbelastung des Werkverkehrs reduziert werden kann, soll das Fahrverhalten der Chauffeure und Monteure optimiert werden. Dazu werden umfangreiche Schall- und Geschwindigkeitsmessungen vorgenommen.

In diesem Zusammenhang würden wir Sie, liebe Nachbarn, sehr gerne anfragen, ob wir auf Ihre Unterstützung, ja auf Ihre geschätzte Mitarbeit in dieser Sache zählen dürften. Es würde uns sehr dienen, wenn Sie auf der beiliegenden Tabelle eintragen, wie Sie die verschiedenen Geschwindigkeitsvarianten in der Testphase und an Ihren Fenstern stehend beurteilen. Die verschiedenen Lastwagentypen werden beladen und leer mit einer Geschwindigkeit von 30, 20 und 10 Stundenkilometern fahren.

Die Testfahrten sind am Donnerstag 30. April oder am Dienstag 5. Mai jeweils um 18 Uhr vorgesehen. Entscheidend dafür, an welchem Tag sie durchgeführt werden, ist die Wettersituation. Eine allfällige Verschiebung wird auf der Website www.gottfried-baumgartner.ch angezeigt.

Wir hoffen und sind überzeugt, dass diese Messungen aufschlussreich dafür sind, wie wir die Lärmemissionen reduzieren können. Und wir danken Ihnen schon im Voraus für Ihre wertvolle Unterstützung. Die Resultate werden ca. 5-10 Arbeitstage nach der Messung auf der Website präsentiert.

Für Fragen stehen wir jederzeit zur Verfügung.

Beste Grüsse – und bleiben Sie gesund!



Stefan Baumgartner

Beilage:
Lärm-Formular mit Messkonzept

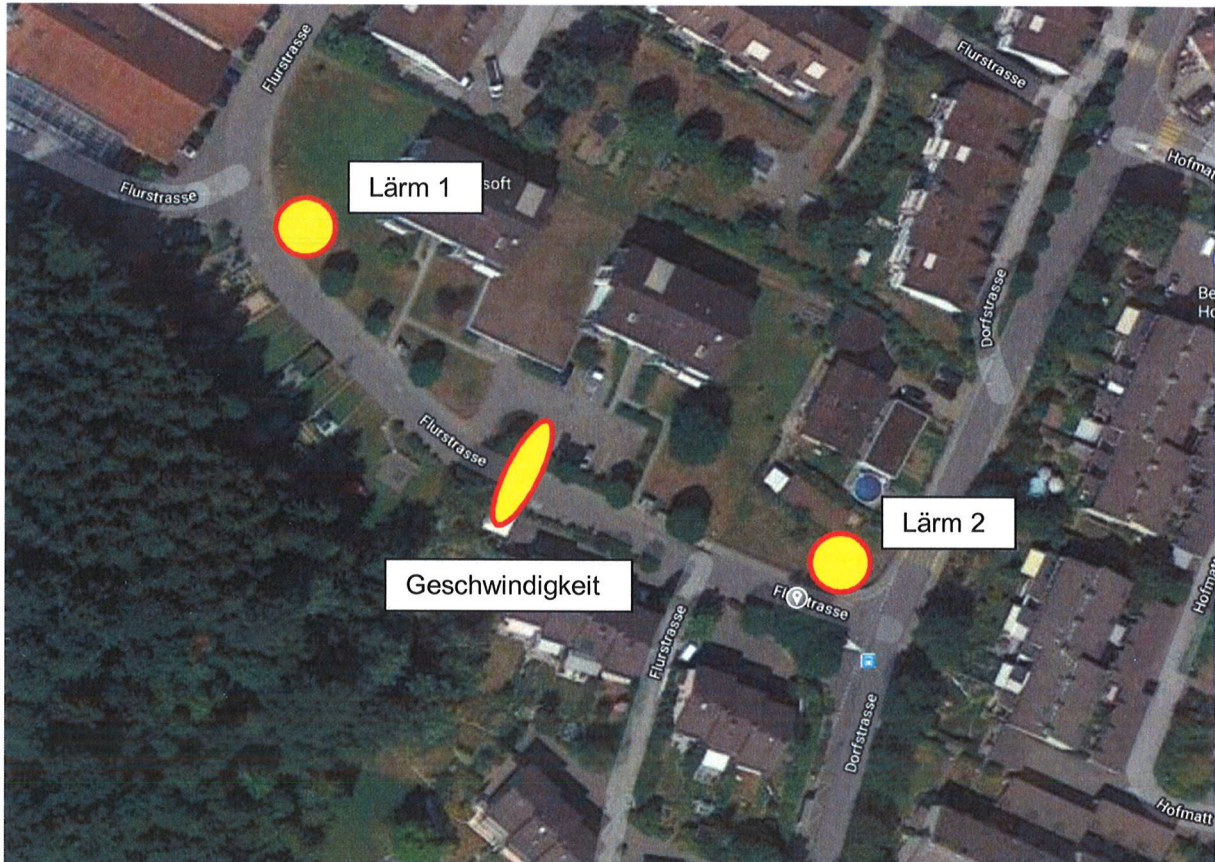
Lärm-Test Betriebsfahrten: Serie 1

Nr.	Fahrzeug / Beladung	Fahrt- Rich- tung	Geschw.:	Lärm- Bewertung					Name /
				Vorgabe an Chauffeur	schlimm	unge- nützlich	genügend	gut	Tel. Nr.:
								(für allfällige Rückfragen)	
								Bemerkungen	
1	LW 1 Beladen	Weg	30 km/h						
2	LW 2 Beladen	Weg	30 km/h						
3	LW 3 Leer	Weg	30 km/h						
4	LW 4 Leer	Weg	30 km/h						
5	Montagebus 1	Weg	30 km/h						
6	Montagebus 2	Weg	30 km/h						
7	LW 1 Beladen	Zu	30 km/h						
8	LW 2 Beladen	Zu	30 km/h						
9	LW 3 Leer	Zu	30 km/h						
10	LW 4 Leer	Zu	30 km/h						
11	Montagebus 1	Zu	30 km/h						
12	Montagebus 2	Zu	30 km/h						
13	LW 1 Beladen	Weg	20 km/h						
14	LW 2 Beladen	Weg	20 km/h						
15	LW 3 Leer	Weg	20 km/h						
16	LW 4 Leer	Weg	20 km/h						
17	Montagebus 1	Weg	20 km/h						
18	Montagebus 2	Weg	20 km/h						
19	LW 1 Beladen	Zu	20 km/h						
20	LW 2 Beladen	Zu	20 km/h						
21	LW 3 Leer	Zu	20 km/h						
22	LW 4 Leer	Zu	20 km/h						
23	Montagebus 1	Zu	20 km/h						
24	Montagebus 2	Zu	20 km/h						
25	LW 1 Beladen	Weg	10 km/h						
26	LW 2 Beladen	Weg	10 km/h						
27	LW 3 Leer	Weg	10 km/h						
28	LW 4 Leer	Weg	10 km/h						
29	Montagebus 1	Weg	10 km/h						
30	Montagebus 2	Weg	10 km/h						
31	LW 1 Beladen	Zu	10 km/h						
32	LW 2 Beladen	Zu	10 km/h						
33	LW 3 Leer	Zu	10 km/h						
34	LW 4 Leer	Zu	10 km/h						
35	Montagebus 1	Zu	10 km/h						
36	Montagebus 2	Zu	10 km/h						

Lärm-Test Betriebsfahrten: Serie 2

Nr.	Fahrzeug / Beladung	Fahrt- Rich- tung	Geschw.:	Lärm- Bewertung					Name /
				Vorgabe an Chauffeur	schlimm	unge- nüg- end	genügend	gut	Tel. Nr.:
								(für allfällige Rückfragen)	
								Bemerkungen	
51	LW 1 Beladen	Weg	30 km/h						
52	LW 2 Beladen	Weg	30 km/h						
53	LW 3 Leer	Weg	30 km/h						
54	LW 4 Leer	Weg	30 km/h						
55	Montagebus 1	Weg	30 km/h						
56	Montagebus 2	Weg	30 km/h						
57	LW 1 Beladen	Zu	30 km/h						
58	LW 2 Beladen	Zu	30 km/h						
59	LW 3 Leer	Zu	30 km/h						
60	LW 4 Leer	Zu	30 km/h						
61	Montagebus 1	Zu	30 km/h						
62	Montagebus 2	Zu	30 km/h						
63	LW 1 Beladen	Weg	20 km/h						
64	LW 2 Beladen	Weg	20 km/h						
65	LW 3 Leer	Weg	20 km/h						
66	LW 4 Leer	Weg	20 km/h						
67	Montagebus 1	Weg	20 km/h						
68	Montagebus 2	Weg	20 km/h						
69	LW 1 Beladen	Zu	20 km/h						
70	LW 2 Beladen	Zu	20 km/h						
71	LW 3 Leer	Zu	20 km/h						
72	LW 4 Leer	Zu	20 km/h						
73	Montagebus 1	Zu	20 km/h						
74	Montagebus 2	Zu	20 km/h						
75	LW 1 Beladen	Weg	10 km/h						
76	LW 2 Beladen	Weg	10 km/h						
77	LW 3 Leer	Weg	10 km/h						
78	LW 4 Leer	Weg	10 km/h						
79	Montagebus 1	Weg	10 km/h						
80	Montagebus 2	Weg	10 km/h						
81	LW 1 Beladen	Zu	10 km/h						
82	LW 2 Beladen	Zu	10 km/h						
83	LW 3 Leer	Zu	10 km/h						
84	LW 4 Leer	Zu	10 km/h						
85	Montagebus 1	Zu	10 km/h						
86	Montagebus 2	Zu	10 km/h						

1. Mess-Standorte Lärm / Geschwindigkeit



2. Erläuterungen zur Messung

Für eine aussagekräftige Messung gemäss Lärmschutzverordnung (LSV) braucht es trockene Witterung und höchstens schwachen Wind. Allerdings geht es vorliegend nicht primär um eine „LSV-konforme“ Messung (welche die Einhaltung von Grenzwerten belegen soll), sondern um Grundlagen für eine weitergehende Lärmreduktion im Sinne der Vorsorge.

Das allfällig geringere Verkehrsaufkommen infolge Massnahmen gegen das Corona-Virus ist für die geplanten Messungen kein Hinderungsgrund sondern eher positiv (weniger Störgeräusche).